

REGIONE BASILICATA



COMPLETAMENTO DEI DISTRETTI IRRIGUI IN AGRO DI MONTEMILONE ED INTEGRAZIONE RISORSE IDRICHE

PROGETTO ESECUTIVO

C-ELABORATI GRAFICI - Impianto di sollevamento

C6

Impianto di sollevamento di progetto - carpenterie

Giugno 2014

Scala 1:50

IL PROGETTISTA

Prof. Ing. A.F. PICCINNI
Ordine degli Ingegneri della Provincia di Bari n. 7258

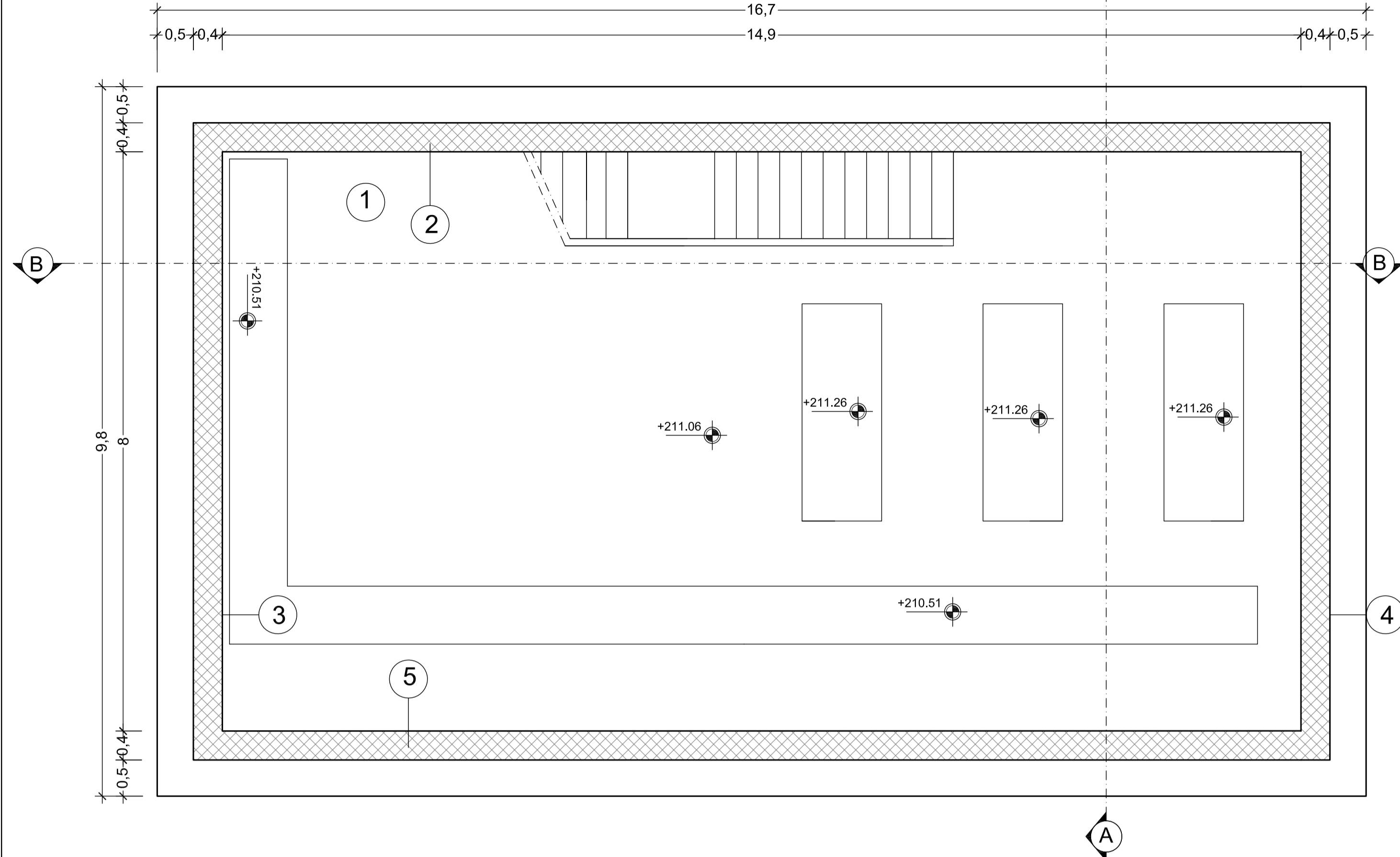


IL RESPONSABILE DEL PROCEDIMENTO

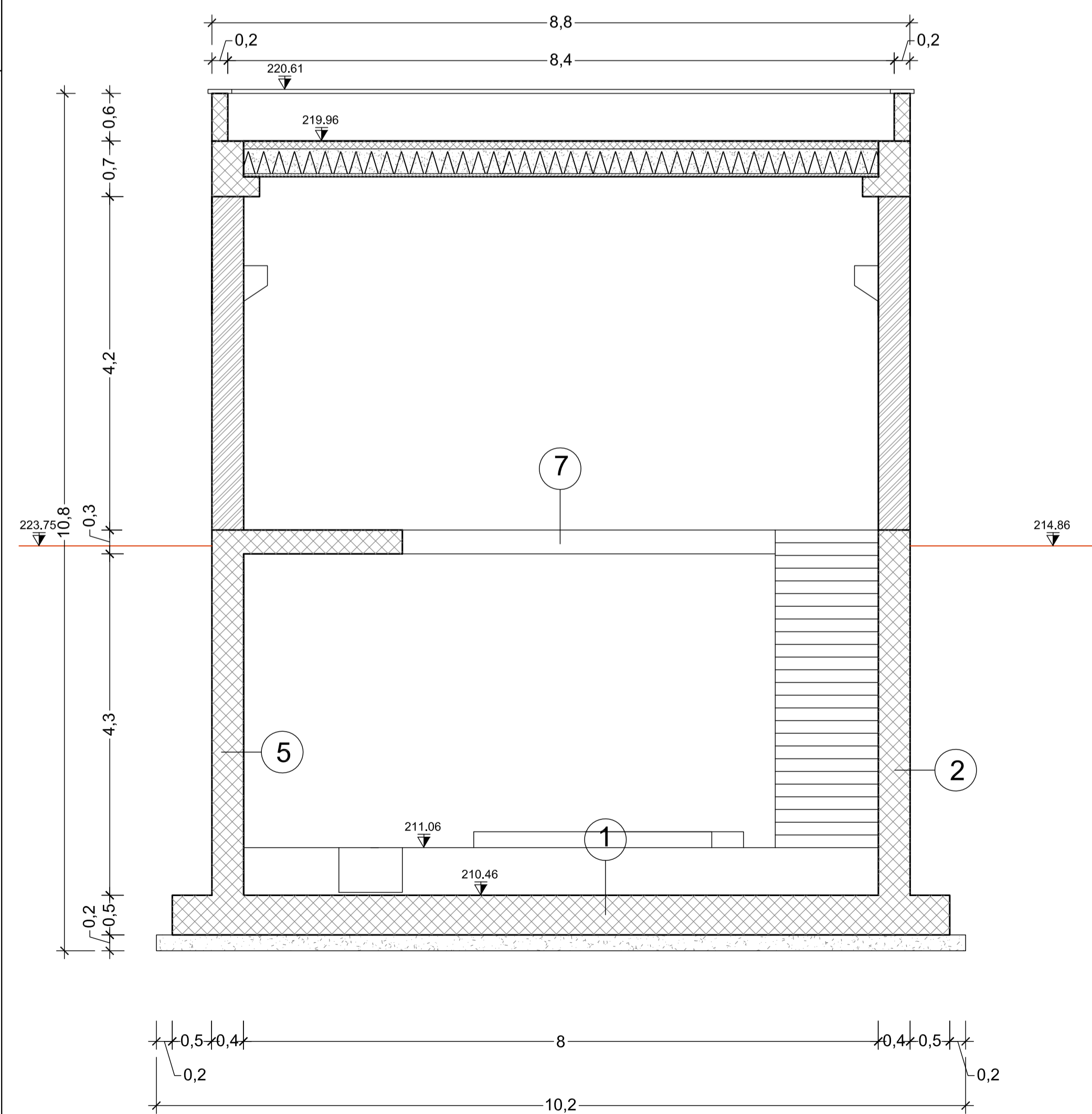
Dott. Fileno PENNACCHIO

IL COMMISSARIO STRAORDINARIO
Avv. G. MUSACCHIO

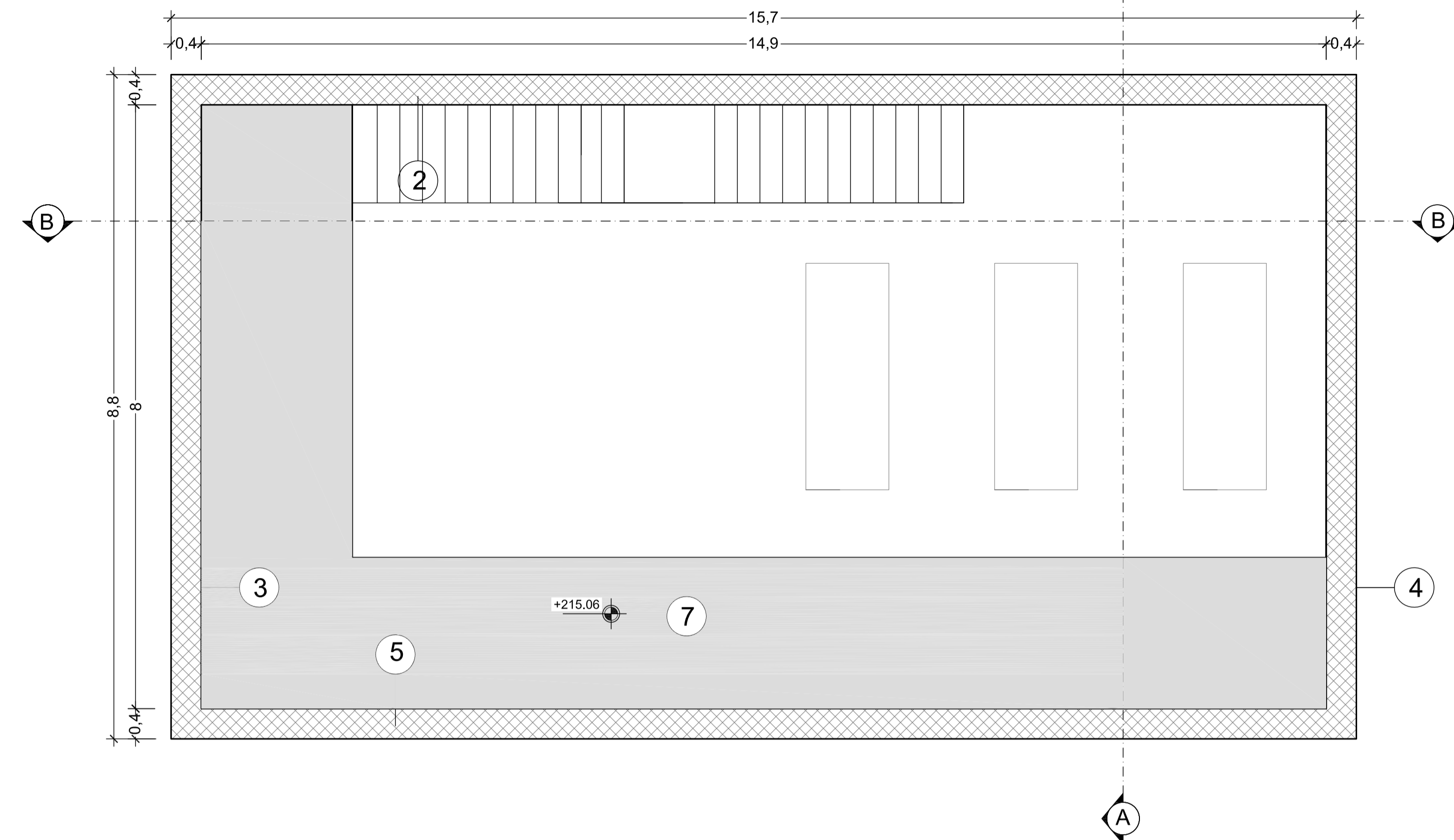
PIANTA A QUOTA +222.50



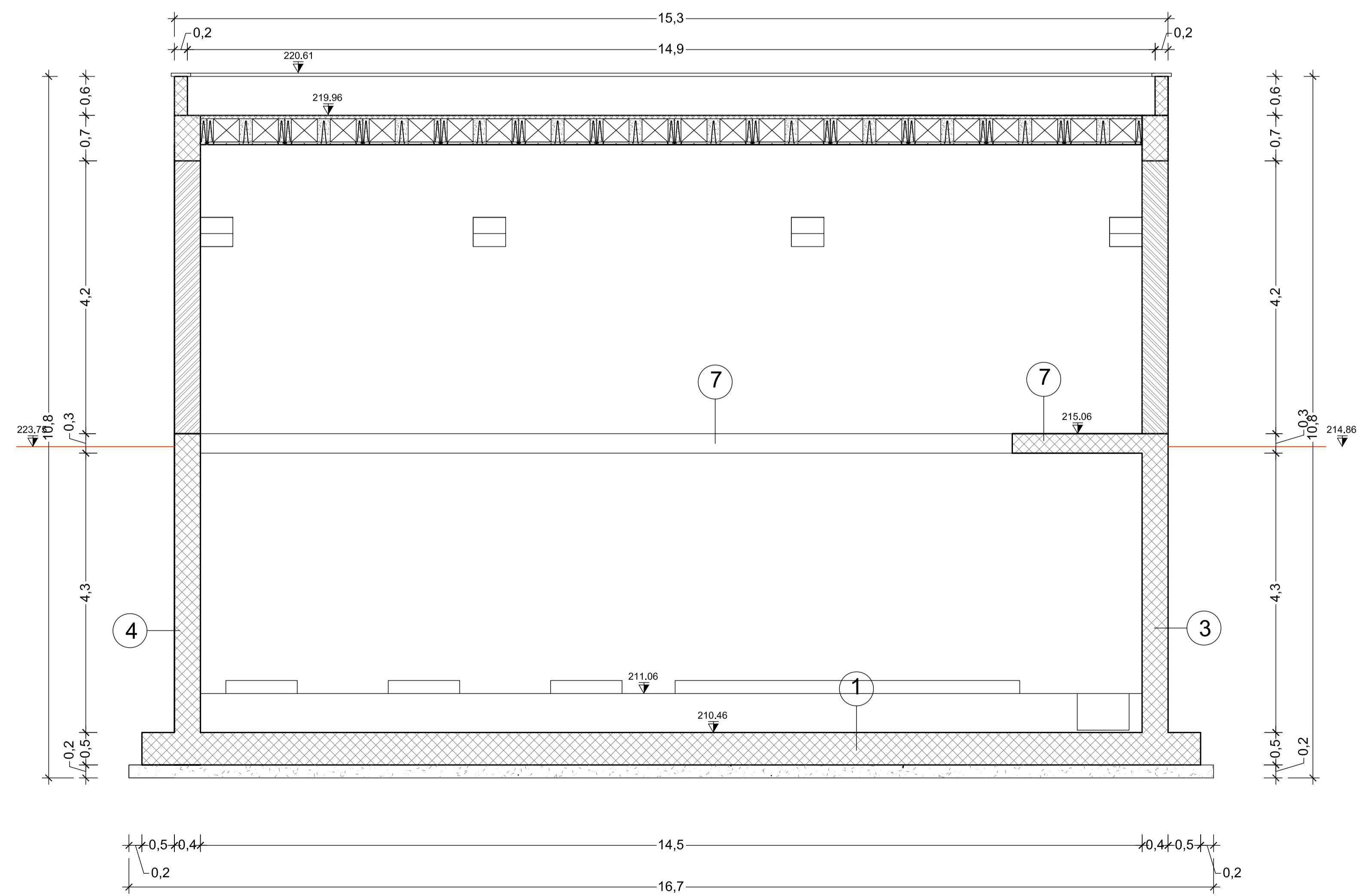
SEZIONE A-A



PIANTA A QUOTA +223.80.00



SEZIONE B-B



PIANTA A QUOTA +225.00

